

# PRANA Germany e.V.

## Untersuchung über die Auswirkung der Zwei Herz Meditation von Grand Master Choa Kok Sui auf Wasser

Dr. Masaru Emoto ist ein international bekannter Wissenschaftler für Wasser und sein Japanisches Labor untersucht gefrorene Wasserkristalle unter einem Mikroskop, die dann mit einer speziellen Ausrüstung fotografiert werden.

Im April 2005 wurde während eines Prana-Heilungskurses von Dr. Hazel Wardha mit den Teilnehmern eine Zwei Herz Meditation gemacht. Bei dieser Zwei Herz Meditation wurden 2 Wassergläser gesegnet, eines mit Tokoyoter Leitungswasser und das andere Glas mit destilliertem Wasser. Später wurden diese Proben im Labor von Dr. Masaru Emoto in Japan getestet.

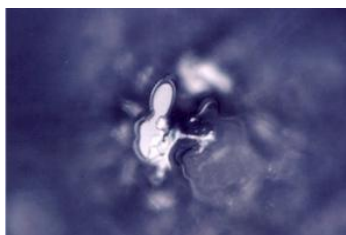


Bild 1: Kontrollwasserprobe  
Tokoyoter Leitungswasser

(C) I.H.M General Institute. Printed with permission hm0308060027 - 10/08/2003

Beide Wasserproben reagierten positiv auf die Schwingungen der Meditation und bestätigten Dr. Masaru Emoto's Behauptung, dass Wasser auf wundersame Weise die feinen Energieschwingungen von Wörtern und Lauten aufnehmen kann. Das Wasser verändert dadurch offensichtlich seine Struktur.

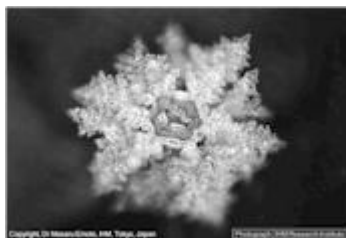


Bild 1: Auswirkung der Zwei-Herz-Meditation  
auf Tokoyoter Leitungswasser

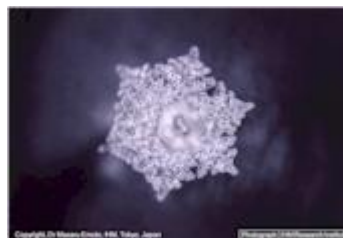


Bild 2: Auswirkung der Zwei-Herz-Meditation  
auf Destilliertes Wasser

(C) I.H.M General Institute. Printed with permission hm0308060027 - 10/08/2003

Beim genauen Hinsehen kann man feststellen, dass das Tokoyoter Leitungswasser die Form der Zwei Herzen im Zentrum des Bilds angenommen hat. Es hat sich ein wunderschöner Wasserkristall als Antwort auf die Schwingungen der Zwei Herz Meditation geformt. 70 % unseres Körpers besteht aus Wasser. Wenn man regelmäßig die Zwei Herz Meditation macht, kann sich die Qualität der flüssigen kristallinen Struktur im Körper stark verändern. Dadurch wird das Wohlergehen, die innerer Harmonie, Frieden, innere Schönheit und innere Heilung erklärt, die von dieser Meditationstechnik ausstrahlt. Wenn die Mehrheit der Menschheit die Zwei Herz Meditation von Grand Master Choa Kok Sui praktiziert, wird die Transformation unseres Planeten beschleunigt. Das ist die Botschaft dieses Experiments, unabhängig des transformatorischen Effekts der Zwei Herz Meditation auf Wasser.

Adresse: PRANA Germany e.V., Sollner Str. 71, 81479 München, Tel. 089-795290, Fax 089-74949629  
[info@prana-heilung.de](mailto:info@prana-heilung.de), [www.prana-heilung.de](http://www.prana-heilung.de)

Vorstand: Ruth Cholleti, Beate Löffler-Simha, Doris Chast-Endres (Kassenwart)

Sitz und Gericht: München, Amtsgericht München: VR 16010

Bankverbindung: HypoVereinsbank München, : Kontonr: 42432466 BLZ 70020270



# PRANA Germany e.V.

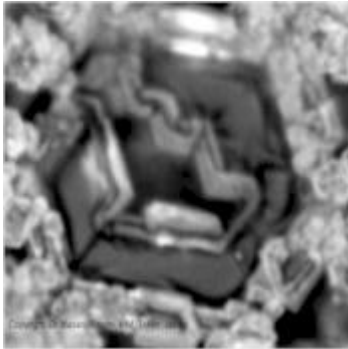


Bild 1: Zwei Herz Meditation auf Leitungswasser

(C) I.H.M General Institute. Printed with permission hm0308060027 - 10/08/2003



Bild 2: Zwei Herz Meditation auf Leitungswasser

## **Die Botschaft des Wassers ist laut und klar.**

Da wir Liebe und Frieden auf alle unsere Wasserstraßen projizieren können, können wir die Qualität des Wassers auf diesem Planeten und das Bewusstsein der Menschen verändern.

Quelle: <http://www.aiis.com.au/Aust%20AIIS/news.htm>

Adresse: PRANA Germany e.V., Sollner Str. 71, 81479 München, Tel. 089-795290, Fax 089-74949629  
[info@prana-heilung.de](mailto:info@prana-heilung.de), [www.prana-heilung.de](http://www.prana-heilung.de)  
Vorstand: Ruth Cholleti, Beate Löffler-Simha, Doris Chast-Endres (Kassenwart)  
Sitz und Gericht: München, Amtsgericht München: VR 16010  
Bankverbindung: HypoVereinsbank München, : Kontonr: 42432466 BLZ 70020270



# PRANA Germany e.V.

## Aufregende Untersuchungsergebnisse mit Prana Fernheilung

Dr. Hazel Wardha koordinierte am 24. Juli 2004 mit dem Labor von Dr. Masaru Emoto ein Experiment. 12 Pranaheiler aus Melbourne und Meister Gregory Castanarez aus Manila projizierten Prana Energie auf eine Probe mit Leitungswasser aus Tokyo, welche sich im Japanischen Labor von Dr. Emoto befand.

Die behandelte Wasserprobe und eine Kontrollprobe wurden gefroren und deren Kristalle wurden unter einem Mikroskop untersucht und mit einer speziellen Karte fotografiert. Die schöne Kristallformation in der Wasserprobe, die mit Prana-Heilung behandelt wurde hat ein erstaunliches Ergebnis ergeben, welches die Kraft der Prana-Heilung bestätigt, die sogar in der Lage ist die Beschaffenheit einer Materie zu verändern - selbst über eine Entfernung hinweg.

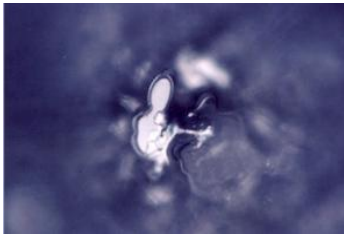


Bild 1: Kontrollwasserprobe von Leitungswasser aus Tokyo. Diese Probe erhielt keine Prana Energie



Bild 2. Wasserprobe von Leitungswasser aus Tokyo, nach einer Behandlung mit Prana-Heilung

(C) I.H.M General Institute. Printed with permission hm0308060027 - 10/08/2003

Adresse: PRANA Germany e.V., Sollner Str. 71, 81479 München, Tel. 089-795290, Fax 089-74949629  
[info@prana-heilung.de](mailto:info@prana-heilung.de), [www.prana-heilung.de](http://www.prana-heilung.de)  
Vorstand: Ruth Cholleti, Beate Löffler-Simha, Doris Chast-Endres (Kassenwart)  
Sitz und Gericht: München, Amtsgericht München: VR 16010  
Bankverbindung: HypoVereinsbank München, : Kontonr: 42432466 BLZ 70020270